

Láminas impermeabilizantes

ÍNDICE

LÁMINAS IMPERMEABILIZANTES



182 | Lámina EVOLAM 200



184 | Láminas transpirables



185 | Lámina para barrera de vapor



186 | Láminas de caucho EPDM



189 | Membranas continuas ICOPER - ICOPER HP

LÁMINA EVOLAM 200



Lámina impermeabilizante para zonas húmedas, baños, terrazas...

Lámina tricapa flexible y ligera para la impermeabilización bajo pavimento de:

- Baños y zonas húmedas interiores (paredes y suelos)
- Pequeñas cubiertas planas transitables (balcones y terrazas)

Constituida por dos capas exteriores de polipropileno no tejido y una membrana interior de polietileno.

Membrana de color verde, de 290 gr/m² y 0,4 mm de espesor aproximadamente.

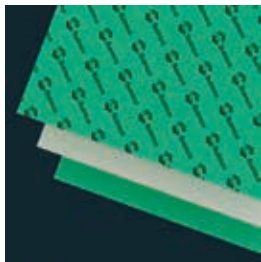
Las dos capas exteriores permiten un agarre óptimo con cemento cola tipo C2.

La unión al sustrato se realiza con cemento cola tipo C2.

La unión y sellado de solapes se puede realizar un sellador-adhesivo tipo MS.

Fabricada de acuerdo con la norma DIN EN ISO 9001.

Color	Verde
Espesor	0,4 mm
Peso	290 gr/m ²
Resistencia a la temperatura	-30°C/90°C



2 capas exteriores de polipropileno y 1 membrana interior de polietileno



Impermeable



Fibras que permiten un agarre óptimo con cemento cola tipo C2



Resistencia a la temperatura

BOBINAS DE 1 M. DE ANCHO

Código	Medidas	Bobina
EVOLAM1005	1 x 5 m	5 m ²
EVOLAM1010	1 x 10 m	10 m ²
EVOLAM1025	1 x 25 m	25 m ²
EVOLAM1050	1 x 50 m	50 m ²
EVOLAM1001	1 x 150 m	150 m ²

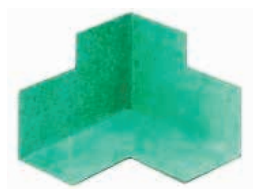
BOBINAS DE 1,5 M. DE ANCHO

Código	Medidas	Bobina
EVOLAM1505	1,5 x 5 m	7,5 m ²
EVOLAM1510	1,5 x 10 m	15 m ²
EVOLAM1520	1,5 x 20 m	30 m ²
EVOLAM1550	1,5 x 50 m	75 m ²
EVOLAM1501	1,5 x 150 m	225 m ²

FORMATO BRICOLAJE

Código	Medidas	Bobina
EVOLAM1502	1,5 x 2 m	3 m ²

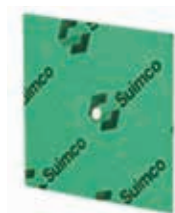
COMPLEMENTOS EVOLAM 200



Esquina interior
EVOLAM9901



Esquina exterior
EVOLAM9902



Refuerzo paso tuberías
EVOLAM9903



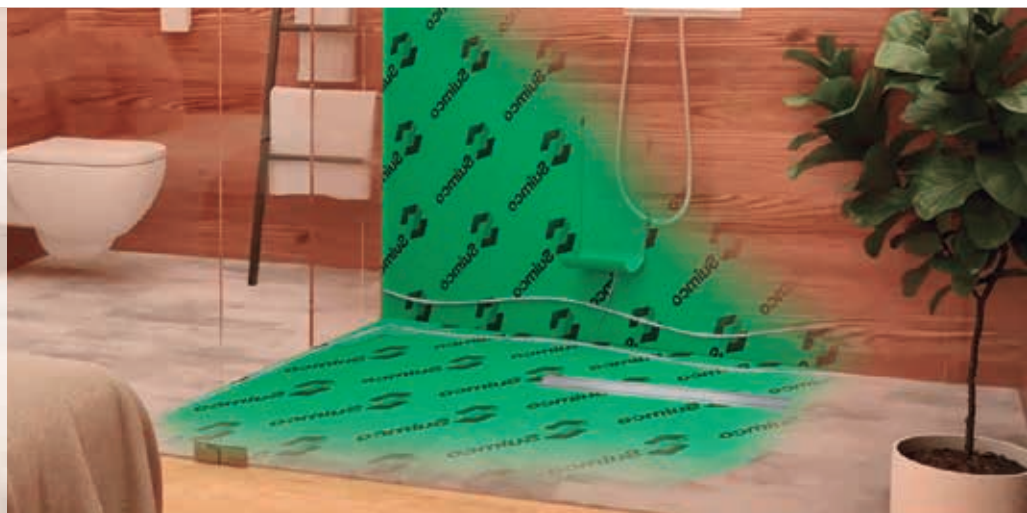
Banda 14 cm de ancho
EVOLAM9904

Código	Descripción	Ud. Emb.
EVOLAM9901	Esquina interior EVOLAM 200 color verde	6
EVOLAM9902	Esquina exterior EVOLAM 200 color verde	6
EVOLAM9903	Refuerzo para impermeabilización del paso de tuberías EVOLAM200 color verde en formato de 12x12 cm	6
EVOLAM9904	Banda impermeabilización para la unión de láminas EVOLAM200 color verde en bobinas de 14 cm x 10 m	6

Instrucciones de instalación en
cubiertas planas transitables
(balcones y terrazas)



Instrucciones de instalación en
baños y zonas
húmedas interiores

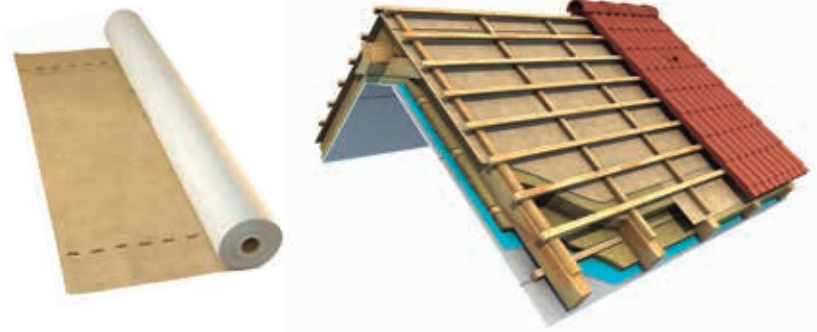


LÁMINAS TRANSPIRABLES

Láminas transpirables al vapor de agua, que se colocan directamente sobre el aislamiento en cubiertas inclinadas, siempre para su aplicación bajo teja en cubiertas discontinuas. Son láminas permeables al vapor que se utilizan como capa protectora contra la humedad (penetración de agua líquida, nieve arrastrada por el viento) y el viento.

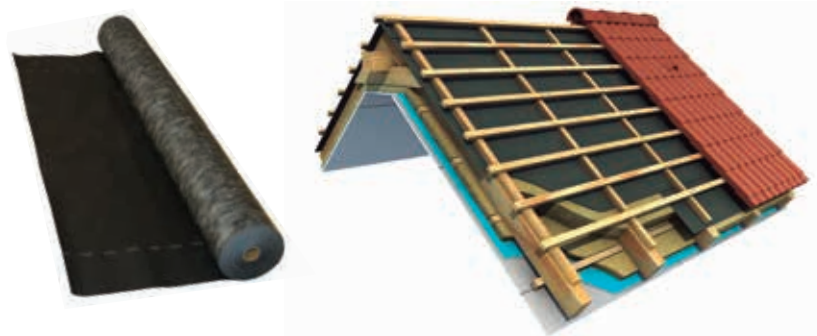
SUIMAX CLASSIC

Lámina de 135 g/m²



SUIMAX TOP

Lámina de 155 g/m², se caracteriza por una elevada resistencia a la tracción y al desgarro.



Código	Descripción	Ud. Emb.
LTP135	Lámina transpirable de 135 g/m ² , bobinas de 50x1,5 m, 75 m ² SUIMAX CLASSIC	3.000 m ²
LTP155	Lámina transpirable de 155 g/m ² , bobinas de 50x1,5 m, 75 m ² SUIMAX TOP	3.000 m ²
LTP50C	Cinta adhesiva unión, bobina de 50 mm x 25 m	6 rollos

El producto se coloca directamente sobre el aislamiento térmico, de forma perpendicular a la línea de máxima pendiente de la cubierta o paralelamente al alero con un solapamiento mínimo de 15 cm.

La lámina una vez extendida se fija mediante rastreles de como mínimo 50x50 m. Sobre los rastreles se colocan los listones para fijar las tejas, de forma que queda un espacio.

La cara impresa siempre hacia arriba.

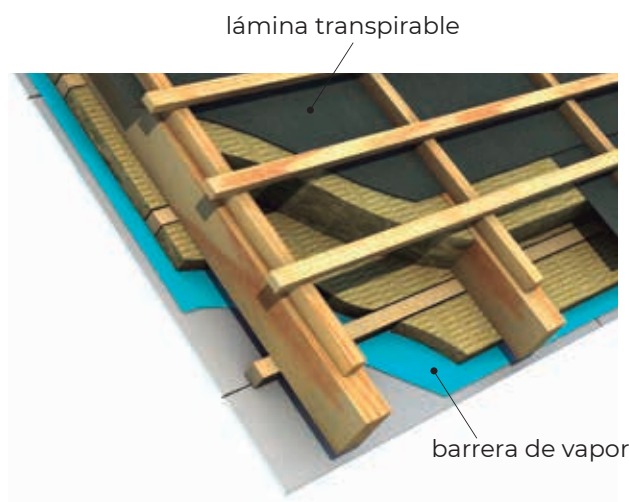
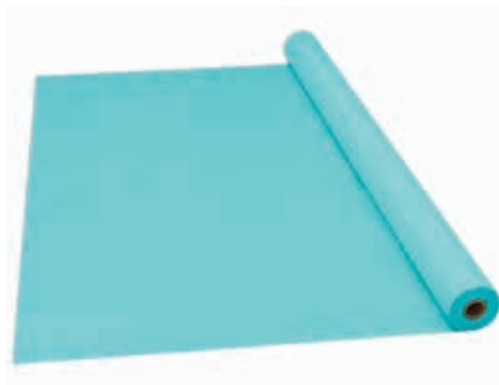
LÁMINA PARA BARRERA DE VAPOR

ISOCON EXTRA es una lámina impermeable al vapor compuesta por una capa de polietileno sobre un tejido no tejido de polipropileno de color blanco, de 145 g/m².

Lámina no permeable al vapor para cubiertas discontinuas.

El producto se instala de forma perpendicular a la línea de máxima pendiente de la cubierta o paralelamente al alero con un solape entre láminas de como mínimo de 15 cm.

La lámina barrera de vapor se sitúa en el lado caliente de la cubierta, bajo el aislamiento.



Código	Descripción	Ud. Emb.
LBV145	Lámina barrera de vapor de polipropileno de 145 g/m ² en bobinas de 1.50x40 m, 60 m ² (ISOCON EXTRA)	3.000 m ²
LTP50C	Cinta adhesiva unión, bobina de 50 mm x 25 m	6 rollos

LÁMINAS DE CAUCHO EPDM

giscolene™

Láminas de caucho EPDM, para la impermeabilización en general, construcción y obras hidráulicas. Se presenta en dos formatos: en rollos de 1,50 metros de ancho y en módulos prefabricados.



Giscolene EPDM es un sistema de impermeabilización de alto rendimiento para cubiertas planas residenciales de hasta 100 m². Consiste de una membrana de caucho sintético EPDM y una gama optimizada de accesorios diseñados para trabajar juntos y proporcionar una solución duradera.

Su instalación es muy rápida y sencilla. No requiere el uso de llamas ni de herramientas especiales. La membrana Giscolene EPDM se fija mediante lastre. Los detalles de la cubierta, tales como desagües, lucernarios y otras penetraciones, pueden impermeabilizarse fácilmente utilizando los accesorios del sistema y siguiendo las técnicas de instalación.

VENTAJAS



Instalación rápida y sencilla

La membrana Giscolene EPDM es ligera, flexible y muy fácil de manipular. Solo se necesitan unos pocos accesorios y no requiere el uso de herramientas especiales. Además, es adecuada tanto para construcciones nuevas como para renovaciones.



Elástica y duradera

Giscolene EPDM puede alargarse más del 300 % en todas las direcciones y posee una excelente resistencia a los rayos UV, el ozono y otros elementos climáticos, protegiendo su hogar durante varias décadas.



Calidad certificada

La membrana Giscolene EPDM pasa por estrictos controles de calidad antes de salir al mercado. La planta de producción cuenta con las certificaciones ISO 9001 e ISO 14001.



Respetuosa con el medioambiente

Gracias a su extraordinaria durabilidad y su capacidad para el reciclaje, Giscolene EPDM es uno de los productos para impermeabilización de cubiertas más ecológicos del mercado.

LÁMINAS DE CAUCHO EPDM

giscolene™

ROLLOS EPDM 1,5 X 20 M (30M²)



Código	Descripción	Ud. Emb. m ²
LGEPDM05R	Lámina de caucho sintético epdm GISCOLENE rolo de 0,5 mm de espesor en bobinas de 1,50x20 m	1080
LGEPDM08R	Lámina de caucho sintético epdm GISCOLENE rolo de 0,8 mm de espesor en bobinas de 1,50x20 m	840
LGEPDM10R	Lámina de caucho sintético epdm GISCOLENE rolo de 1,0 mm de espesor en bobinas de 1,50x20 m	630
LGEPDM12R	Lámina de caucho sintético epdm GISCOLENE rolo de 1,2 mm de espesor en bobinas de 1,50x20 m	630
LGEPDM15R	Lámina de caucho sintético epdm GISCOLENE rolo de 1,5 mm de espesor en bobinas de 1,50x20 m	450

PANELES EPDM STD - LONGITUD DE 30 O 60 METROS

Ancho desde 3 m / 4,5 m / 6 m / 7,5 m / 9 m / 10,5 m / 12 m / 13,5 m / 15 m



Código	Descripción
LGEPDM08P_STD	Lámina de caucho sintético EPDM de 0,8 mm de espesor en módulos prefabricados de longitud estándar (30 o 60 metros)
LGEPDM10P_STD	Lámina de caucho sintético EPDM de 1,0 mm de espesor en módulos prefabricados de longitud estándar (30 o 60 metros)
LGEPDM12P_STD	Lámina de caucho sintético EPDM de 1,2 mm de espesor en módulos prefabricados de longitud estándar (30 o 60 metros)
LGEPDM15P_STD	Lámina de caucho sintético EPDM de 1,5 mm de espesor en módulos prefabricados de longitud estándar (30 o 60 metros)

PANELES EPDM SPC - LONGITUD MÁXIMA HASTA 60 METROS

Ancho desde 3 m / 4,5 m / 6 m / 7,5 m / 9 m / 10,5 m / 12 m / 13,5 m / 15 m



Código	Descripción
LGEPDM08P_SPC	Lámina de caucho sintético EPDM de 0,8 mm de espesor en módulos prefabricados a medida (Max. 60 metros de largo)
LGEPDM10P_SPC	Lámina de caucho sintético EPDM de 1,0 mm de espesor en módulos prefabricados a medida (Max. 60 metros de largo)
LGEPDM12P_SPC	Lámina de caucho sintético EPDM de 1,2 mm de espesor en módulos prefabricados a medida (Max. 60 metros de largo)
LGEPDM15P_SPC	Lámina de caucho sintético EPDM de 1,5 mm de espesor en módulos prefabricados a medida (Max. 60 metros de largo)

LÁMINAS DE CAUCHO EPDM

giscolene™

ACCESORIOS



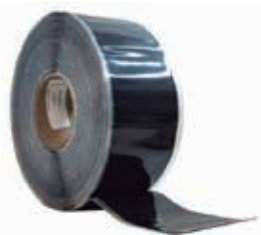
MSEALANT



QSFLASH



QPRPLUS



QSTAPE



ADHSA0805 ADHSA0801



CLEANC20

Código	Descripción	Ud. Emb.
MSEALANT	Masilla Easy sealant cartucho de 290 ml.	12
QSFLASH	Flashing para esquinas en rollo de 15,25 m x 23 cm.	2
QPRPLUS	Primer / cola adhesiva para cinta de unión - Bidón de 3,78 litros.	4
QSTAPE	Cinta de unión entre láminas: Rollo de 30,5 x 7,62 cm.	6
ADHSA0801	Adhesivo de contacto SA-008 para láminas de EPDM (soporte y solapo), bote de 1 lt	12 litros
ADHSA0805	Adhesivo de contacto SA-008 para láminas de EPDM (soporte y solapo), bote de 5 lt	20 litros
CLEANC20	Desengrasante a base de alcohol de alta evaporación, aerosol de 500 ml	12

SUIMCOL

Adhesivo de contacto para láminas de caucho EPDM



Código	Descripción	Envase	Ud. Emb.
ADHEPDM01	Adhesivo de contacto para láminas de caucho EPDM de 1 litro	1 L	18 L
ADHEPDM05	Adhesivo de contacto para láminas de caucho EPDM de 5 litros	5 L	20 L

MEMBRANAS CONTINUAS

ICOPER

Membrana continua monocomponente coloreada en emulsión acuosa a base de resinas elastoméricas resistentes al estancamiento de agua, para la impermeabilización de cubiertas, terrazas, muros de cimentación, láminas asfálticas envejecidas, placas de fibrocemento, cubiertas aisladas con poliuretano. **Consumo aproximado 2 kg/m².**



Código	Color	Envase
ICOPER20G	Gris	20 Kg
ICOPER20R	Rojo	20 Kg
ICOPER20M	Marés	20 Kg
ICOPER20B	Blanco	20 Kg

Código	Color	Envase
ICOPER10G	Gris	10 Kg
ICOPER10R	Rojo	10 Kg
ICOPER10B	Blanco	10 Kg

ICOPER HP

Membrana continua fibroreforzada monocomponente coloreada en emulsión acuosa a base de resinas elastoméricas resistentes al estancamiento de agua, para la impermeabilización de cubiertas, terrazas, muros de cimentación y láminas asfálticas envejecidas. **Consumo aproximado 2 kg/m².**



Código	Color	Envase
ICOPERHP20G	Gris	20 Kg
ICOPERHP20R	Rojo	20 Kg
ICOPERHP20B	Blanco	20 Kg

Código	Color	Envase
ICOPERHP10G	Gris	10 Kg
ICOPERHP10R	Rojo	10 Kg
ICOPERHP10B	Blanco	10 Kg

