

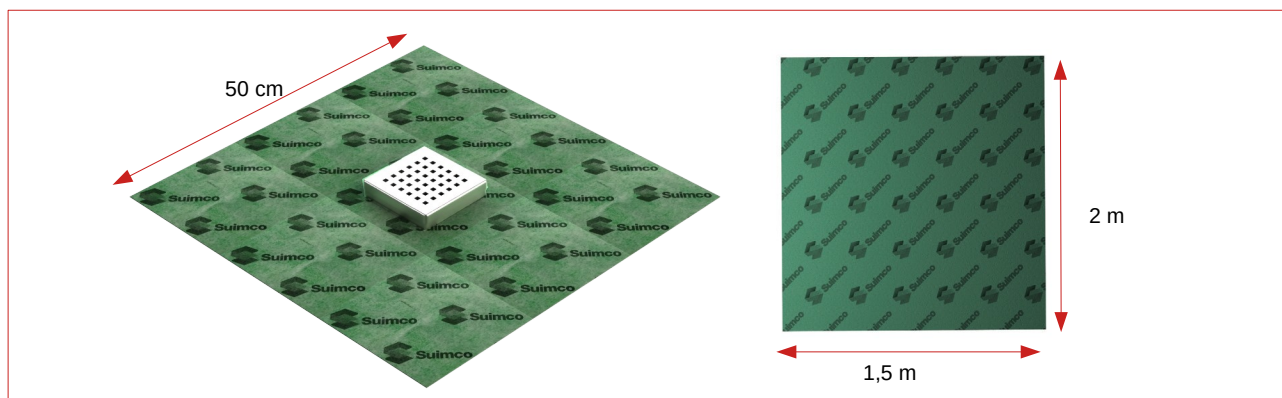
KIT SUMIDERO DUCHA SUIMCO® SBT-X

Sumidero ducha de 150 x 150 y 200 x 200 mm de altura reducida
con lámina impermeabilizante EVOLAM incorporada

Contenido

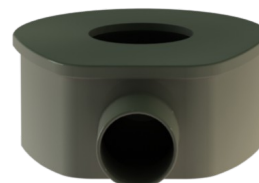
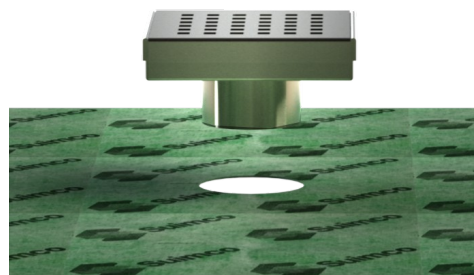
- 1.- Componentes del kit
- 2.- Descripción
- 3.- Características
- 4.- Dimensiones
- 5.- Códigos y presentación
- 6.- Descripción de proyecto

1.- Componentes del kit



El kit está compuesto por:

- Cuerpo sumidero de polipropileno con salida horizontal de 40 mm unido a una pieza de 50 x 50 cm de lámina impermeabilizante EVOLAM 200.
- Junta tórica de caucho.
- Cazoleta de acero inoxidable AISI304 de 1,5 mm de espesor
- Rejilla acero inoxidable AISI304 de 1,5 mm de espesor, tipo SQUARE perforaciones de 8 x 8 mm o Rejilla tipo
- Lámina impermeabilizante de 2 x 1,5 m, 3 m² de EVOLAM 200



Kit Sumidero ducha SUIMCO® SBT-X

2.- Descripción

Sumidero de polipropileno con salida sifónica horizontal de 40 mm orientable, para uso domestico y comercial con rejilla de acero inoxidable AISI 304 de 1,5 mm de espesor de 150 x 150 y de 200 x 200 mm

Dos tipos de rejillas:

- Rejilla SQUARE con perforaciones cuadrados de 8 x 8 mm
- Rejilla TILE (pavimentable)

Altura total del conjunto 87 mm

El cuerpo del sumidero se suministra unida a una pieza de 50 x 50 cm de lámina impermeabilizante EVOLAM 200 especial duchas



El sumidero esta compuesto por:

- **Rejilla:** Rejilla de acero inoxidable de acero inoxidable AISI304
- **Cazoleta:** cazoleta/ marco de acero inoxidable AISI304
- **Sifón:** Cuerpo sifonado en ABS color blanco unido a una pieza de 50 x 50 cm de lámina impermeabilizante EVOLAM 200.
- **Junta:** Junta tórica de caucho en el cuerpo del sifón para garantizar la estanqueidad del sifón con la cazoleta.

3.- Características

- La altura total del conjunto es de 8,7 cm

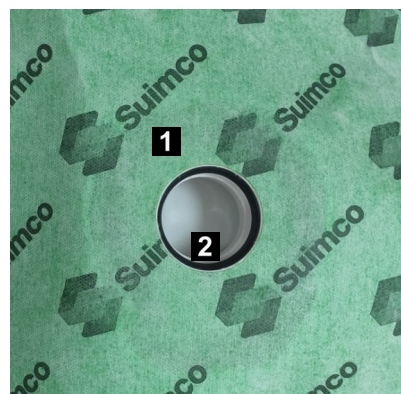
- Una de las características mas importantes de este producto es que la tela impermeabilizante esta unida al cuerpo del sumidero, asegurando la estanqueidad de la unión de la tela con el sumidero.

- La pieza de tela impermeabilizante EVOLAM 200 de 50 x 50 cm que esta unida al sumidero sumidero **(1)**, permite la fácil instalación del mismo y permite seguir a continuación o posteriormente con los trabajos de impermeabilización del plato de ducha una vez esta instalado el sumidero.

- El sumidero dispone de una junta tórica **(2)** de caucho para asegurar la estanqueidad del porta rejilla de PVC con el cuerpo del sifón

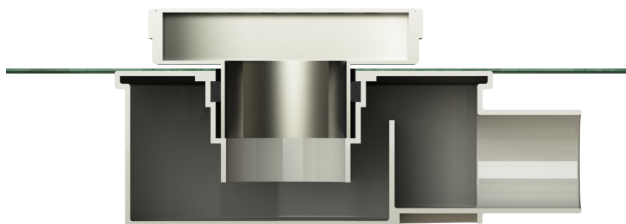
-La rejilla y el marco en acero inoxidable AISI304, se caracteriza por su resistencia a agentes químicos presentes en los productos de limpieza y su elevada resistencia mecánica.

- Producto fácilmente integrable con el resto de elementos del baño o ducha.



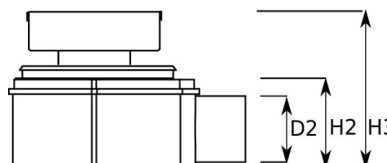
Kit Sumidero ducha SUIMCO® SBT-X

4.- Dimensiones

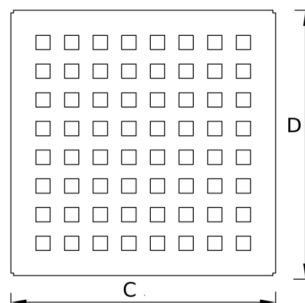
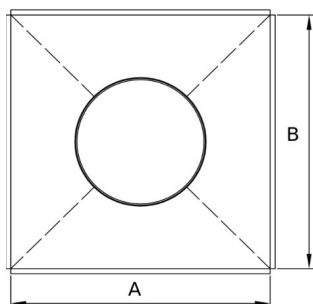
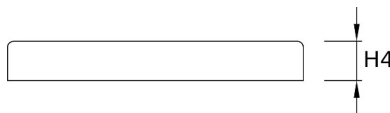
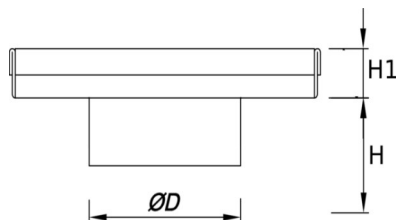


- Conjunto rejilla, porta rejilla y sumidero

D2	H2	H3 Altura total
40	60	87



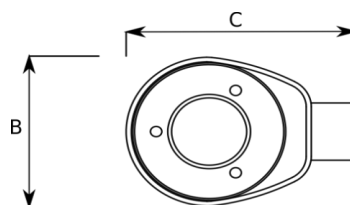
- Rejilla y Porta rejilla fabricado con acero inoxidable de 1.5 mm de espesor



Serie	A	B	D	C	D	H4
150 x 150	150	150	50	148	148	20
200 x 200	200	200	50	198	198	20

- Cuerpo sifónico

B	C	D2	H2
120	180	40	67



Kit Sumidero ducha SUIMCO®SBT-X

5.- Códigos y presentación

Rejilla SQUARE

	Descripción	Ud. Emb.
SBTX150K	Kit Sumidero ducha SUIMCO®SBT-X 150 x 150 con rejilla Square, marco en acero inoxidable, de 150 x 150 mm y pieza de EVOLAM 200 de 2 x 1,5 m, 3 m ²	6
SBTX200K	Kit Sumidero ducha SUIMCO®SBT-X 200 x 200 con rejilla Square, marco en acero inoxidable, de 200 x 200 mm y pieza de EVOLAM 200 de 2 x 1,5 m, 3 m ²	6

Rejilla TILE (rellenable)

	Descripción	Ud. Emb.
SBTRX150K	Kit Sumidero ducha SUIMCO®SBT-X 150 x 150 con rejilla Square, marco en acero inoxidable, de 150 x 150 mm y pieza de EVOLAM 200 de 2 x 1,5 m, 3 m ²	6
SBTRX200K	Kit Sumidero ducha SUIMCO®SBT-X 200 x 200 con rejilla Square, marco en acero inoxidable, de 200 x 200 mm y pieza de EVOLAM 200 de 2 x 1,5 m, 3 m ²	6

6.- Descripción de proyecto

Sumidero sifónico para duchas SUIMCO®SBT-X de **A x A mm** de altura total 8,7 cm. La parte superior del producto está compuesta por una rejilla mm tipo (**perforada/rellenable**) un marco con un tubo de salida 50 mm, todo de acero inoxidable AISI304. La parte inferior es un sifón en polipropileno unida a una pieza de lámina impermeabilizante especial duchas EVOLAM200 de 50 x 50 cm.

Nota:

Las características técnicas descritas se corresponden a los valores medios de los ensayos realizado por el fabricante en sus laboratorios. Se consideran indicativos y no vinculantes.

La información que aparece en la presente documentación en lo referido a modo de empleo y usos de los productos se basa en los conocimientos adquiridos por el fabricante y SUIMCO hasta el momento actual.

Los productos se han de almacenar y utilizar de forma correcta.

El funcionamiento adecuado de los productos dependerá de la calidad de la aplicación, de factores meteorológicos y de otros factores fuera del alcance del fabricante del producto y de SUIMCO.

Los datos se pueden modificar sin previo aviso
La presente ficha técnica pierde su validez con la aparición de una nueva edición

SUIMCO MATERIALES SL

C/ Vern 8
17452 - Massanes
Girona - España
Tef. 972863020 - 972863040
Fax. 972874455

comercial@suimco.es
www.suimco.es