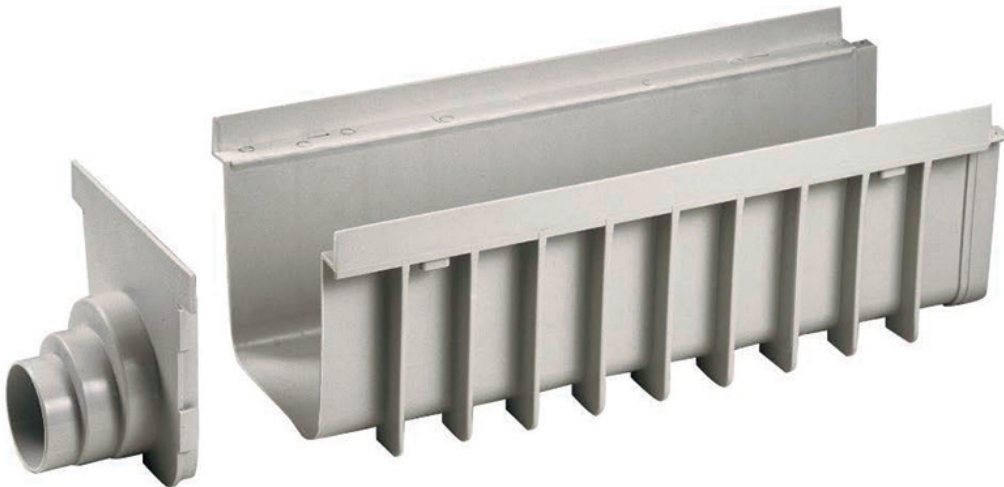


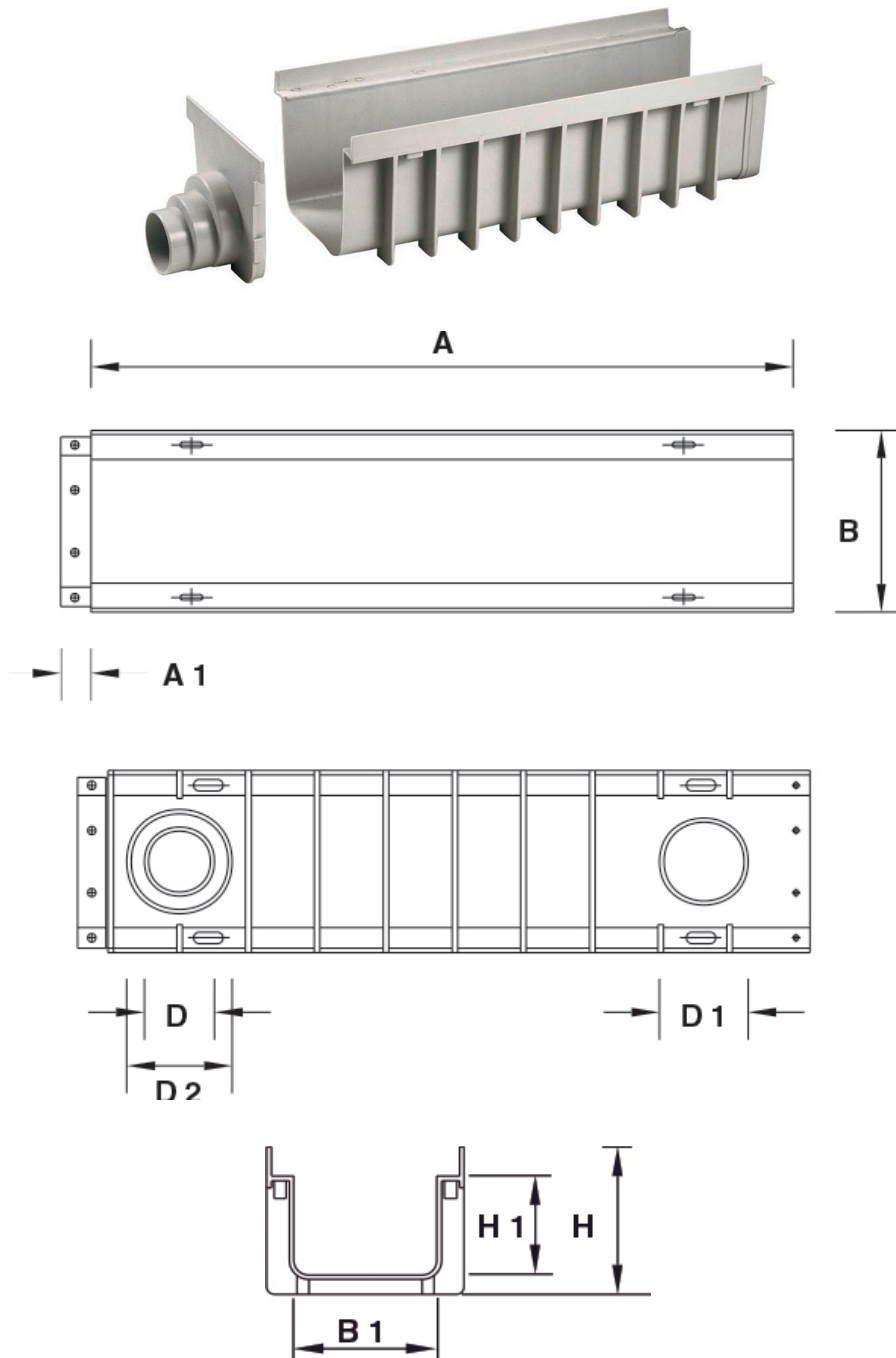
Canal 200 en polipropileno color gris.

DESCRIPCIÓN

Canal en polipropileno color gris de 200 mm de ancho, altura 185 y 500 mm de longitud. Este canal presenta varias opciones de rejilla, en polipropileno y en acero galvanizado. El canal se caracteriza por su fácil instalación, debido a su poco peso y a su facilidad de engarce.

Cada canal lleva pretroquelado dos salidas en el fondo y además dispone de un accesorio tapa/salida que permite realizar la evacuación de forma lateral o bien cerrar el canal.

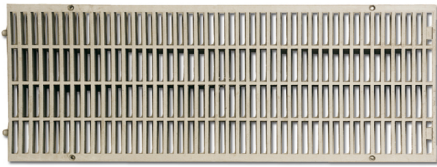




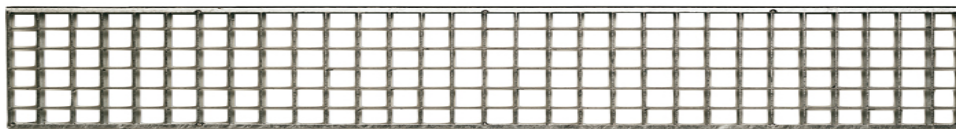
A = 500 A1 = 20, B = 206, B1 = 153, D = 75, D1 = 90, H = 185, H1 = 143

Código	Descripción	Ud. Embalaje
CPP0502018G	Canal de polipropileno en color gris de 200x500x185 mm A = 500 A1 = 20, B = 206, B1 = 153, D = 75 D1 = 90 , H = 185 H1 = 143	10
TP2018GPP	Tapa salida D75-90-110	6

REJILLAS



Rejilla de polipropileno uso peatonal., en color gris, y arena



Rejilla entramada 33 x 33 en acero galvanizado, clase B125

Código	Descripción	L (mm)	Ud. Embalaje
RJPPP05020G	Rejilla en polipropileno color gris	500	10
RJPPP05020A	Rejilla en polipropileno color arena	500	10
RJTQAZ200E	Entramada 33 x 33 en acero galvanizado	1000	5

DESCRIPCIÓN PROYECTO

m completo compuesto por 2 unidades de canal en polipropileno de 500 mm de longitud, para recogida de aguas pluviales, model CPP0502018G de ancho exterior 200 mm, y altura exterior 185 mm con 2 unidades de rejilla en **polipropileno** de 500 mm de longitud color (gris,/arena) **tipo SUIMCO**

m completo compuesto por 2 unidades de canal en polipropileno de 500 mm de longitud, para recogida de aguas pluviales, model CPP0502018G de ancho exterior 200 mm, y altura exterior 185 mm con una unidad de rejilla (pasarela/pasarela antitacon/entramada/entramada antirtacón) de 500 mm de longitud **en acero galvanizado tipo SUIMCO**

Nota:

Las características técnicas descritas se corresponden a los valores medios de los ensayos realizado por el fabricante en sus laboratorios. Se consideran indicativos y no vinculantes.

La información que aparece en la presente documentación en lo referido a modo de empleo y usos de los productos se basa en los conocimientos adquiridos por el fabricante y SUIMCO hasta el momento actual.

Los productos se han de almacenar y utilizar de forma correcta.

El funcionamiento adecuado de los productos dependerá de la calidad de la aplicación, de factores meteorológicos y de otros factores fuera del alcance del fabricante del producto y de SUIMCO.

Los datos se pueden modificar sin previo aviso

La presente ficha técnica pierde su validez con la aparición de una nueva edición

SUIMCO MATERIALES SLL

C/ Vern 8
17452 - Massanes
Girona - España
Tef. 972863020 - 972863040
Fax. 972874455

comercial@suimco.es
www.suimco.es