

# DESAGÜE HORIZONTAL 90° PVC

## Desagüe horizontal ángulo 90° en PVC y conectores

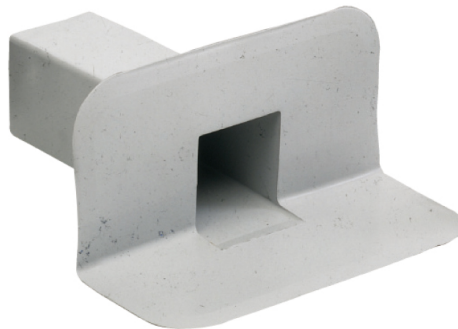
### DESCRIPCIÓN

Cazoleta desagüe horizontal sección cuadrada de 100 x 100 y de sección rectangular de 100 x 65 mm en ángulo 90°, que facilita el remate de la membrana en el desagüe.

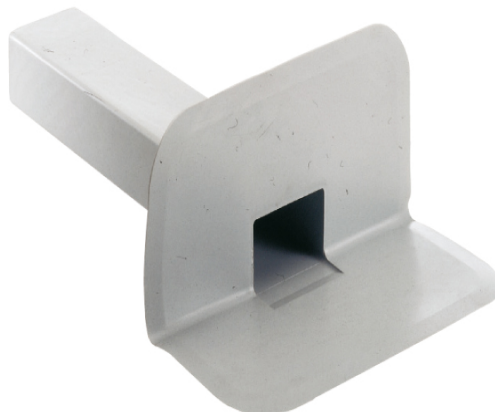
Fabricado en PVC, es resistente a las bajas temperaturas, flexibilidad a baja temperatura -40° C.

Es compatible con la mayoría de láminas de PVC.

La parte de unión con la lámina impermeabilizante es lisa para facilitar la fusión y conseguir una unión de calidad.



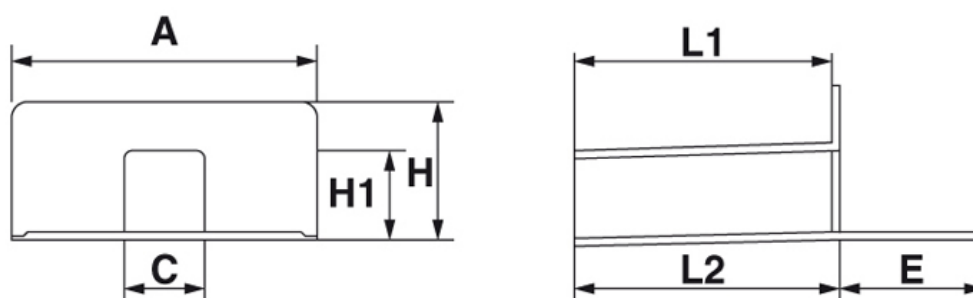
**DH100100PVC** Desagüe horizontal en ángulo 90° sección 100 x 100 mm



**DH10065PVC** Desagüe horizontal en ángulo 90° sección 100 x 65 mm

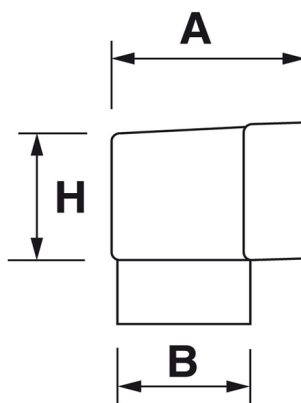
**CARACTERÍSTICAS**

- Compatible con la mayoría de membranas de PVC
- Resistente a la intemperie
- Dúctil y fácilmente manejable
- Los dos desagües disponen de conectores para poder unir las cazoletas a tubo de diámetro 80 y 100 mm de diámetro.
- La longitud de la salida es de 375 mm en el desagüe de sección de 100 x 100 y de 425 mm en el de sección 100 x 65

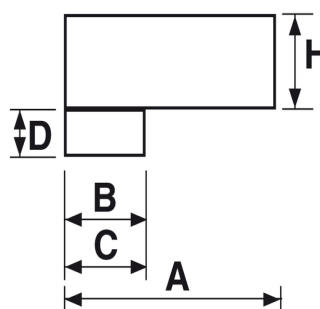


Código	A	B	C	E	H	L1	L2
DH10065PVC	340	62	92	145	168	425	425
DH100100PVC	340	92	92	145	168	375	375

Dimensiones en mm.

**CONECTORES**


Código	∅	A	B	H
CN6580	80	148	78	95
CN65100	100	148	96	996



Código	∅	A	B	C	D	H
CN10080	63-80	218	63	80	45	65
CN100100	80-100	218	80	100	62	65

Nota:

Las características técnicas descritas se corresponden a los valores medios de los ensayos realizado por el fabricante en sus laboratorios. Se consideran indicativos y no vinculantes.

La información que aparece en la presente documentación en lo referido a modo de empleo y usos de los productos se basa en los conocimientos adquiridos por el fabricante y SUIMCO hasta el momento actual.

Los productos se han de almacenar y utilizar de forma correcta.

El funcionamiento adecuado de los productos dependerá de la calidad de la aplicación, de factores meteorológicos y de otros factores fuera del alcance del fabricante del producto y de SUIMCO.

Los datos se pueden modificar sin previo aviso.

La presente ficha técnica pierde su validez con la aparición de una nueva edición.

#### **SUIMCO MATERIALES SLL**

C/ Vern 8  
17452 - Massanes  
Girona - España  
Tef. 972863020 - 972863040  
Fax. 972874455

[comercial@suimco.es](mailto:comercial@suimco.es)  
[www.suimco.es](http://www.suimco.es)