

DESAGÜE HORIZONTAL 90° TPE

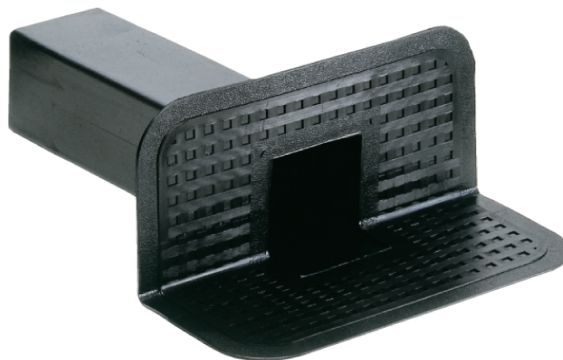
Desagüe horizontal ángulo 90° en TPE y conectores

DESCRIPCIÓN

Cazoleta desagüe horizontal sección cuadrada de 100 x 100 y de 100 x 65 mm en ángulo 90°, que facilita el remate de la membrana en el desagüe.

Fabricado con un compuesto especial, de goma termo plástica (TPE), es resistente a las bajas temperaturas, flexibilidad a baja temperatura -40° C.

Es compatible con membranas asfálticas, membranas líquidas y membranas de EPDM.



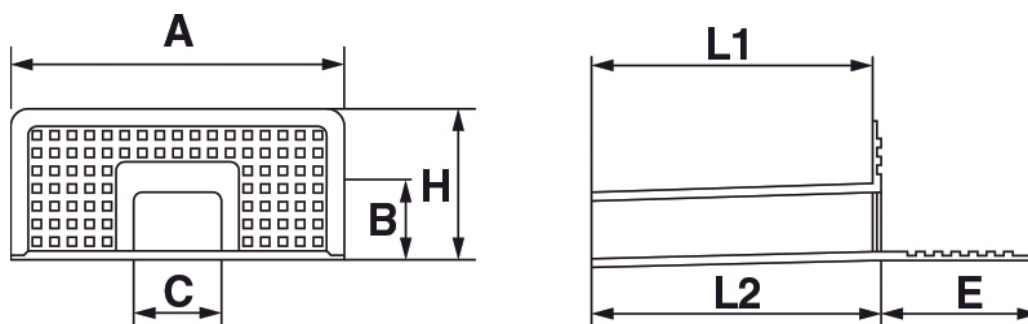
DH100100TPE Desagüe horizontal en ángulo 90° sección 100 x 100 mm



DH10065TPE Desagüe horizontal en ángulo 90° sección 100 x 65 mm

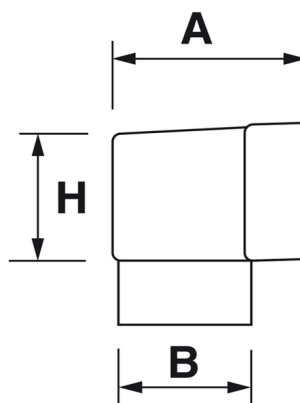
CARACTERÍSTICAS

- Compatible con las membranas asfálticas, aplicación mediante soldadura por calor (llama)
- Resistente a la llama
- Compatible con láminas de EPDM, unión mediante adhesivos, igual que la lámina
- Resistente a la intemperie
- Dúctil y fácilmente manejable
- Los dos desagües disponen de conectores para poder unir las cazoletas a tubo de diámetro 80 y 100 mm de diámetro
- La longitud de la salida es de 375 mm en la sección de 100 x 100 y de 425 mm en la sección 100 x 65

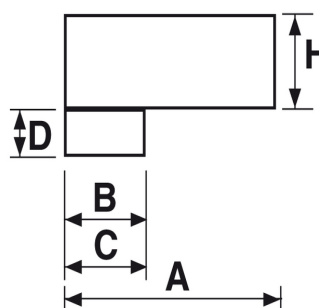


Código	A	B	C	E	H	L1	L2
DH10065TPE	340	62	92	145	168	425	425
DH100100TPE	340	92	92	145	168	375	375

Dimensiones en mm.

CONECTORES


Código	∅	A	B	H
CN6580	80	148	78	95
CN65100	100	148	96	996



Código	∅	A	B	C	D	H
CN10080	63-80	218	63	80	45	65
CN100100	80-100	218	80	100	62	65

Nota:

Las características técnicas descritas se corresponden a los valores medios de los ensayos realizado por el fabricante en sus laboratorios. Se consideran indicativos y no vinculantes.

La información que aparece en la presente documentación en lo referido a modo de empleo y usos de los productos se basa en los conocimientos adquiridos por el fabricante y SUIMCO hasta el momento actual.

Los productos se han de almacenar y utilizar de forma correcta.

El funcionamiento adecuado de los productos dependerá de la calidad de la aplicación, de factores meteorológicos y de otros factores fuera del alcance del fabricante del producto y de SUIMCO.

Los datos se pueden modificar sin previo aviso.

La presente ficha técnica pierde su validez con la aparición de una nueva edición.

SUIMCO MATERIALES SLL

C/ Vern 8
17452 - Massanes
Girona - España
Tef. 972863020 - 972863040
Fax. 972874455

comercial@suimco.es
www.suimco.es