

DESAGÜE HORIZONTAL TPE

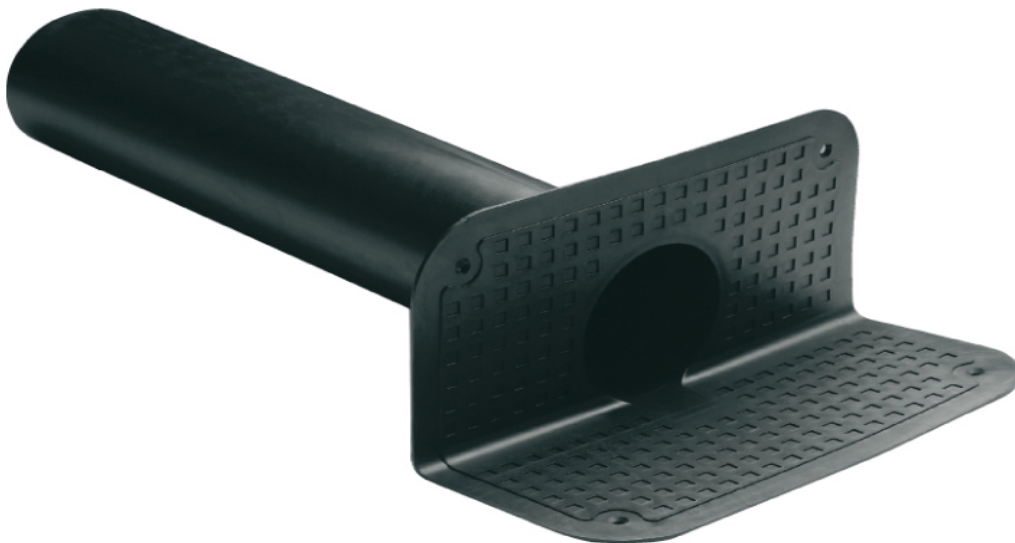
Desagüe horizontal tubo redondo en TPE

DESCRIPCIÓN

Cazoleta de desagüe horizontal tubo redondo que facilita el remate de la membrana en el desagüe.

Fabricado con un compuesto especial, de goma termo plástica (TPE), es resistente a las bajas temperaturas, flexibilidad a baja temperatura -40° C.

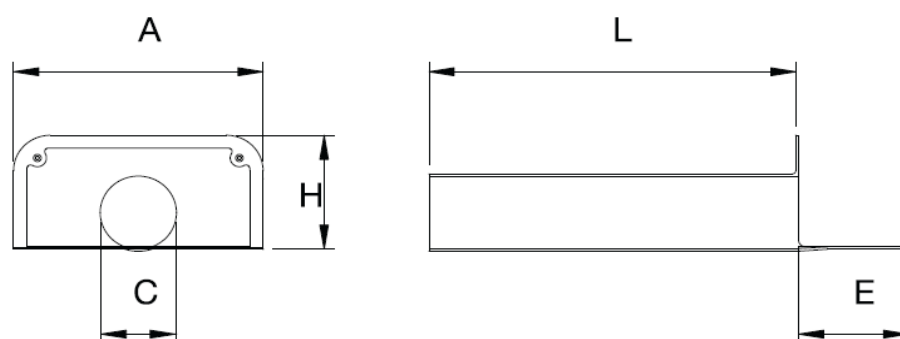
Es compatible con la mayoría de membranas asfálticas, membranas líquidas y membranas EPDM.



Desagüe horizontal tubo redondo en TPE

CARACTERÍSTICAS

- Compatible con las membranas asfálticas, aplicación mediante soldadura por calor (llama)
- Resistente a la llama
- Compatible con láminas de EPDM, unión mediante adhesivos, igual que la lámina
- Resistente a la intemperie
- Dúctil y fácilmente manejable
- La longitud de la salida es de 500 mm.



Código	Para tubo de \varnothing	A	C	E	H	L
DHR063TPE	63	340	63	150	133	500
DHR075TPE	75	340	75	150	133	500
DHR080TPE	80	340	80	150	133	500
DHR090TPE	90	340	90	150	165	500
DHR100TPE	100	340	100	150	165	500
DHR110TPE	110	340	110	150	165	500
DHR125TPE	125	340	125	150	165	500

Dimensiones en mm.

Nota:

Las características técnicas descritas se corresponden a los valores medios de los ensayos realizado por el fabricante en sus laboratorios. Se consideran indicativos y no vinculantes.

La información que aparece en la presente documentación en lo referido a modo de empleo y usos de los productos se basa en los conocimientos adquiridos por el fabricante y SUIMCO hasta el momento actual.

Los productos se han de almacenar y utilizar de forma correcta.

El funcionamiento adecuado de los productos dependerá de la calidad de la aplicación, de factores meteorológicos y de otros factores fuera del alcance del fabricante del producto y de SUIMCO.

Los datos se pueden modificar sin previo aviso.

La presente ficha técnica pierde su validez con la aparición de una nueva edición.

SUIMCO MATERIALES SLL

C/ Vern 8
17452 - Massanes
Girona - España
Tef. 972863020 - 972863040
Fax. 972874455

comercial@suimco.es
www.suimco.es