

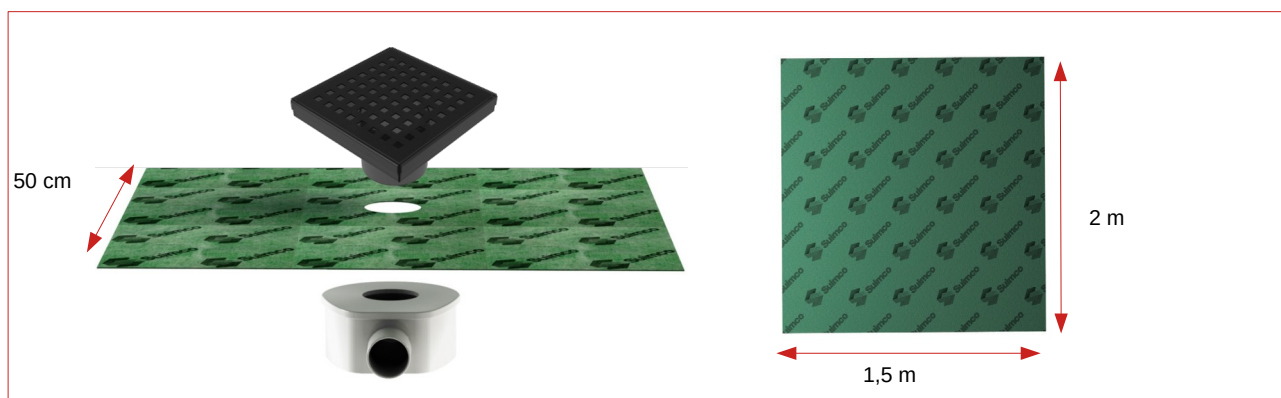
KIT SUMIDERO DUCHA SUIMCO® SBT-X BLACK

Sumidero ducha de 150 x 150 mm de altura reducida con lámina impermeabilizante EVOLAM incorporada

Contenido

- 1.- Componentes del kit
- 2.- Descripción
- 3.- Características
- 4.- Revestimiento PVD negro
- 5.- Dimensiones
- 6.- Códigos
- 7.- Descripción de proyecto

1.- Componentes del kit



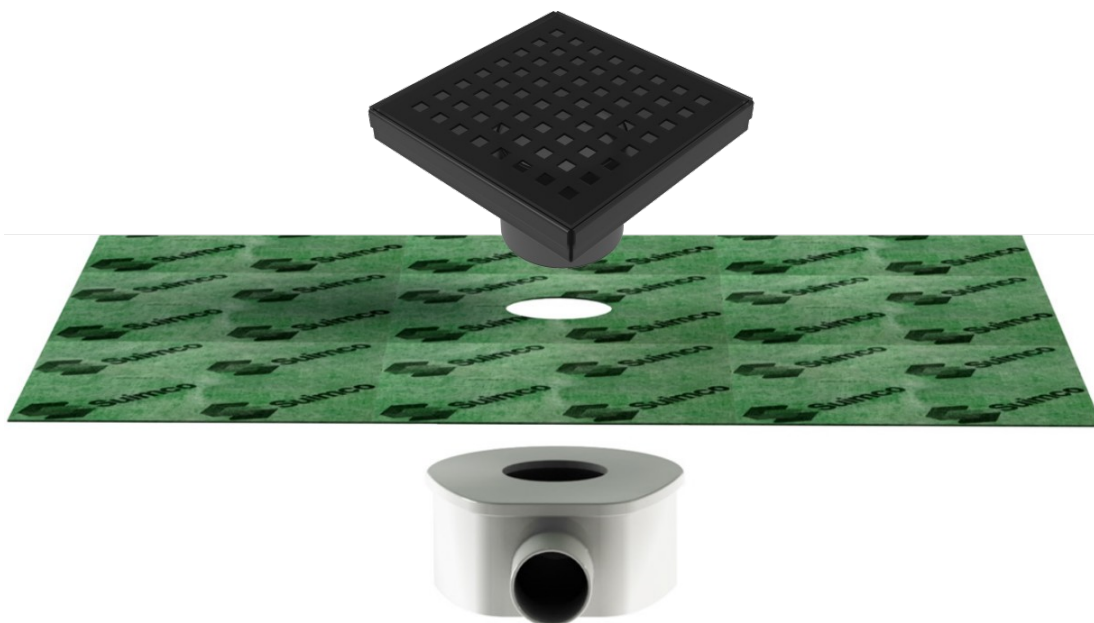
El kit está compuesto por:

- Cuerpo sumidero de polipropileno con salida horizontal de 40 mm unido a una pieza de 50 x 50 cm de lámina impermeabilizante EVOLAM 200.
- Junta tórica de caucho.
- Cazoleta de acero inoxidable AISI304 de 1,5 mm de espesor y color negro
- Rejilla de 150 x 150 mm de acero inoxidable AISI304 de 1,5 mm de espesor, tipo SQUARE con perforaciones de 8 x 8 mm y color negro
- Lámina impermeabilizante de 2 x 1,5 m, 3 m² de EVOLAM 200

Kit Sumidero ducha SUIMCO® SBT-X BLACK

2.- Descripción

Sumidero de con salida sifónica horizontal de 40 mm orientable, para uso domestico y comercial con rejilla tipo SQUARE.
 Rejilla, SQUARE, con perforaciones cuadrados de 8 x 8 mm, fabricada con chapa de acero inoxidable de **1.5 mm** de espesor y color negro. Altura total del conjunto 87 mm
 El cuerpo del sumidero se suministra unida a una pieza de 50 x 50 cm de lámina impermeabilizante EVOLAM 200 especial duchas



El sumidero esta compuesto por:

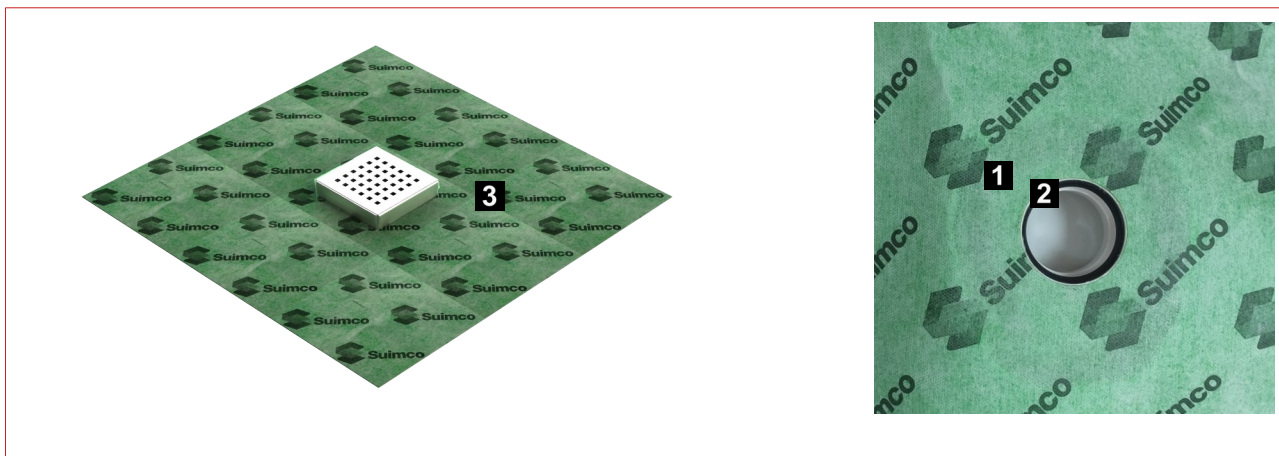
- **Rejilla:** Rejilla tipo SQUARE y marco de acero inoxidable AISI304 de: 150 x 150 mm y color negro
- **Cazoleta:** cazoleta / marco de acero inoxidable AISI304
- **Sifón:** Cuerpo sifonado de polipropileno color blanco unido a una pieza de 50 x 50 cm de lámina impermeabilizante EVOLAM 200



Kit Sumidero ducha SUIMCO® SBT-X BLACK

3.- Características

- La altura total del conjunto es de 8,7 cm
- Una de las características más importantes de este producto es que la tela impermeabilizante está unida al cuerpo del sumidero, asegurando la estanqueidad de la unión de la tela con el sumidero.
- La pieza de tela impermeabilizante EVOLAM 200 de 50 x 50 cm **(3)** que está unida al sumidero **(1)**, permite la fácil instalación del mismo y permite seguir a continuación o posteriormente con los trabajos de impermeabilización del plato de ducha una vez está instalado el sumidero.
- El sumidero dispone de una junta tórica **(2)** de caucho para asegurar la estanqueidad del porta rejilla de PVC con el cuerpo del sifón



- La rejilla y el marco en acero inoxidable AISI304, se caracteriza por su resistencia a agentes químicos presentes en los productos de limpieza y su elevada resistencia mecánica.
- Producto fácilmente integrable con el resto de elementos del baño o ducha.



4.- Revestimiento PVD negro

El revestimiento negro de los canales y rejilla de acero inoxidable SUIMCO BEST DRAIN **BLACK**, se realiza mediante proceso de deposición física en fase vapor **(PVD)**.

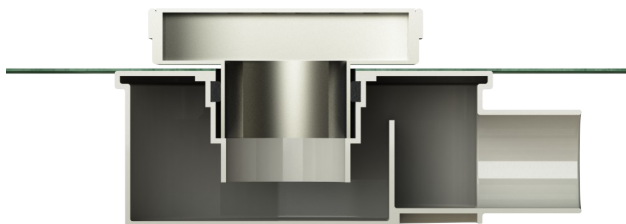
La deposición física en fase vapor, **PVD**, básicamente es un proceso en que un material sólido de origen cerámico se vaporiza y se deposita sobre el acero inoxidable, en un medio vacío o de baja presión, creando un revestimiento fino de color negro.

Este recubrimiento cerámico final se caracteriza por su elevada resistencia a la abrasión y a la radiación ultravioleta, su elevada dureza, sin sufrir pérdida de brillo ni alteración del color. Además, presenta una elevada resistencia a la corrosión y a los productos utilizados para la limpieza de baños y aseos

El proceso **PVD** se realiza en instalaciones herméticas a presiones muy bajas y las reacciones se consiguen ionizando los reactivos. Por las condiciones de trabajo se considera un proceso limpio y respetuoso con el medio ambiente a diferencia de otros procesos como el de pintado, recubrimiento electrolítico o baño químico

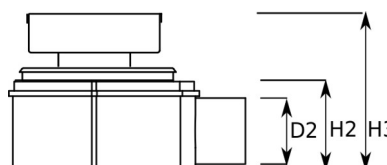
Kit Sumidero ducha SUIMCO® SBT-X BLACK

5.- Dimensiones

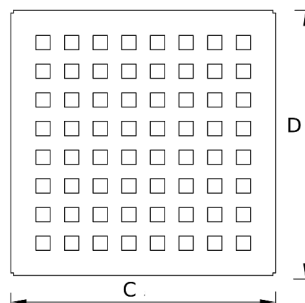
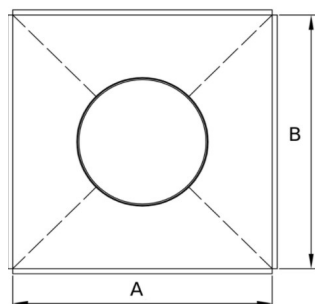
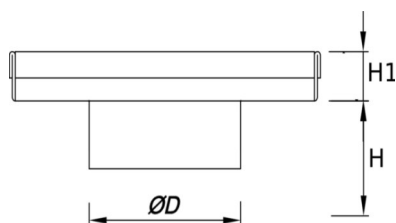


- Conjunto rejilla, porta rejilla y sumidero

D2	H2	H3 Altura total
40	60	87



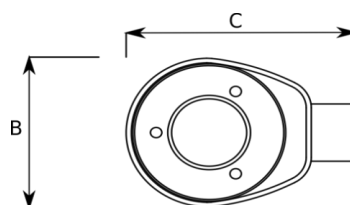
- Rejilla y Porta rejilla fabricado con acero inoxidable de 1.5 mm de espesor. Perforaciones de 8 x 8 mm



Serie	A	B	D	C	D	H4
150 x 150	150	150	50	148	148	20

- Cuerpo sifónico

B	C	D2	H2
120	180	40	67



Kit Sumidero ducha SUIMCO®SBT-X BLACK

6.- Códigos

Rejilla SQUARE

Código	Descripción	Ud. Emb.
SBTX150BK	Kit sumidero ducha SUIMCO®SBT-X BLACK con rejilla Square y marco en acero inoxidable, de 150 x 150 mm.	6

7.- Descripción de proyecto

Sumidero sifónico para duchas SUIMCO®SBT-X BLACK de color negro de 150 x 150 mm de altura total 8,7 cm.

El recubrimiento negro se obtiene mediante el proceso de deposición física en fase vapor (PVD).

La parte superior del producto está compuesta por una rejilla tipo SQUARE y un marco con un tubo de salida 50 mm de acero inoxidable AISI304

La parte inferior es un sifón de polipropileno unido a una pieza de lámina impermeabilizante especial duchas EVOLAM200 de 50 x 50 cm.

Nota:

Las características técnicas descritas se corresponden a los valores medios de los ensayos realizado por el fabricante en sus laboratorios. Se consideran indicativos y no vinculantes.

La información que aparece en la presente documentación en lo referido a modo de empleo y usos de los productos se basa en los conocimientos adquiridos por el fabricante y SUIMCO hasta el momento actual.

Los productos se han de almacenar y utilizar de forma correcta.

El funcionamiento adecuado de los productos dependerá de la calidad de la aplicación, de factores meteorológicos y de otros factores fuera del alcance del fabricante del producto y de SUIMCO.

Los datos se pueden modificar sin previo aviso
La presente ficha técnica pierde su validez con la aparición de una nueva edición

SUIMCO MATERIALES SL

C/ Vern 8
17452 - Massanes
Girona - España
Tef. 972863020 - 972863040
Fax. 972874455

comercial@suimco.es
www.suimco.es